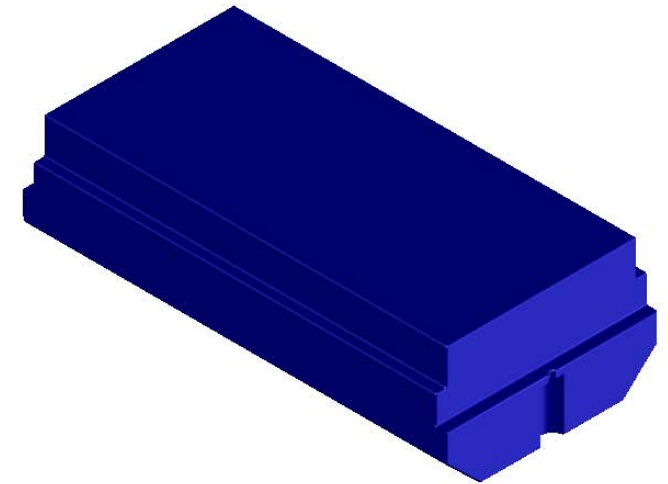
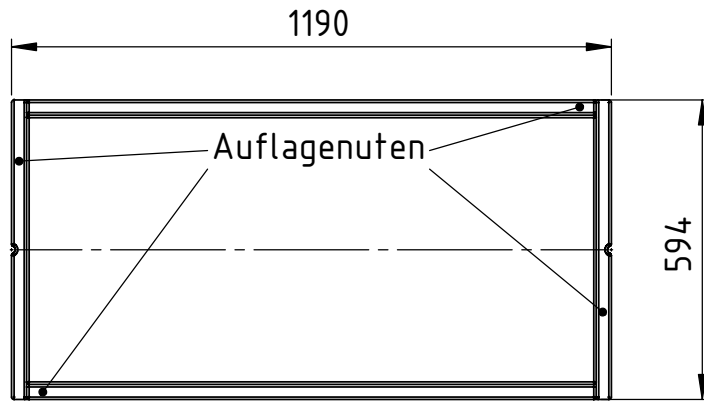
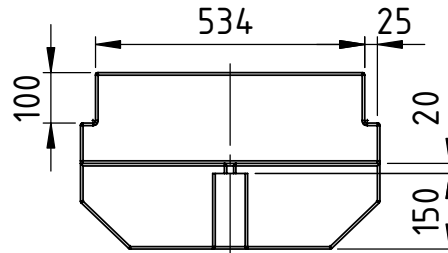
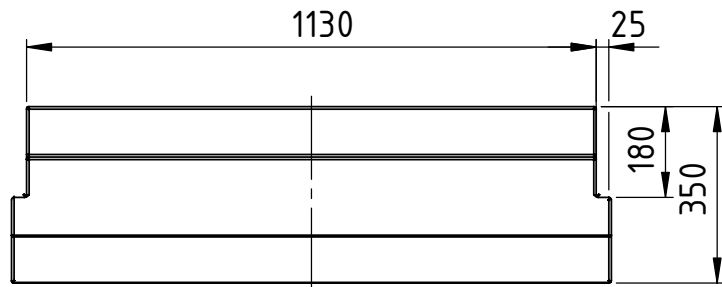
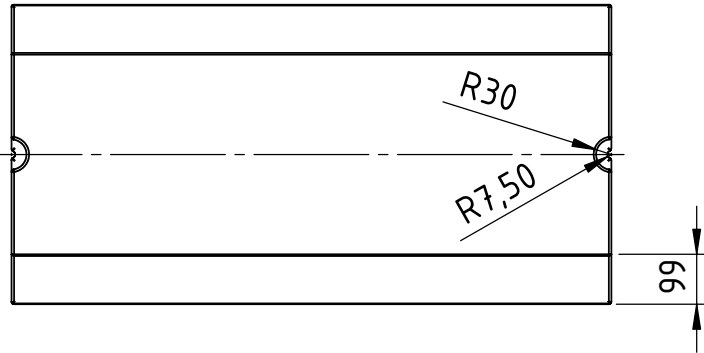


Tauchtiefe[%]	Tragfähigkeit[kg]
30	ca. 45
50	ca. 90
80	ca. 160



Befestigung der Schwimmkörper:  
Die Trägerkonstruktion liegt in den Auflagenuten, der Schwimmkörper wird an den Stirnseiten von unten mit Schrauben M10 mit dem unteren Träger verschraubt.

Aufgrund produktionsbedingter Schrumpfungprozesse kann es zu Maßtoleranzen von  $\pm 1,5\%$  kommen



	NAME	DATE
gez.	J.U.Koch	06.06.2007
gepr.		
genehm.		

DO NOT SCALE DRAWING      REVISION

Zn.Nr.:

TITLE:  
Schwimmkörper Typ 05 Moby  
Material PE-LD, Wandstärke ca.7mm  
Volumen ca.220l, Farbe schwarz(Standard)

DWG NO.      Typ\_05\_Moby

A4

WEIGHT:

SCALE:1:15

SHEET 1 OF 1