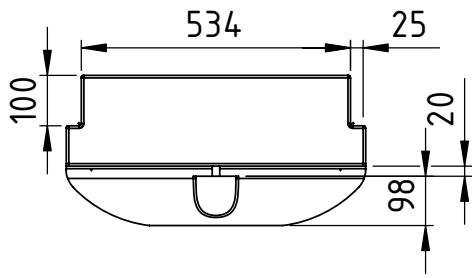
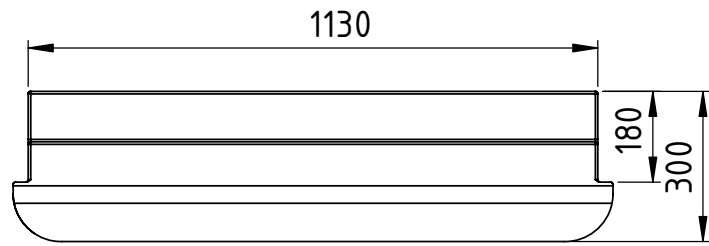
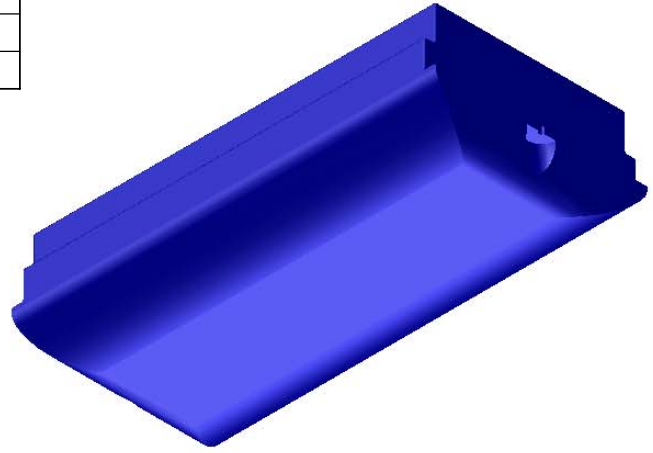
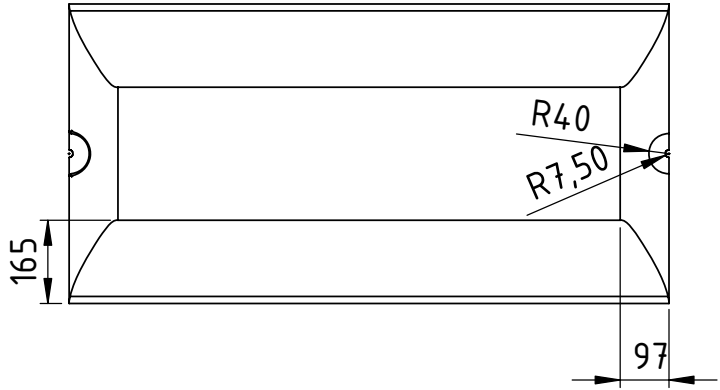
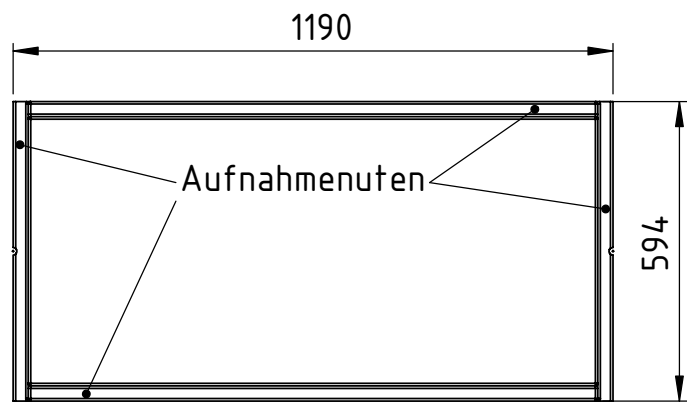


Tauchtiefe[%]	Tragfähigkeit[kg]
30	ca. 45
50	ca. 75
80	ca. 130



Befestigung der Schwimmkörper:  
Die Trägerkonstruktion liegt in den Auflagenuten, der Schwimmkörper wird an den Stirnseiten von unten mit Schrauben M10 mit dem unteren Träger verschraubt.



Aufgrund produktionsbedingter Schrumpfungsprozesse kann es zu Maßtoleranzen von  $\pm 1,5\%$  kommen

www.Technus.de    Mail: info@technus.de	
NAME	DATE
gez. J.U.Koch	07.06.2007
gepr.	
genehm.	

DO NOT SCALE DRAWING	REVISION
Zn.Nr.:	
TITLE: Schwimmkörper Typ 15 Moby Small Material PE-LD, Wandstärke ca.6mm Volumen 182l, Farbe schwarz(Standard)	

DWG NO.	Typ_15_Moby_Small	A4
---------	-------------------	----